



# Crayon – Einrichtungsanleitung für Schulen

## PRODUKTEINRICHTUNG

Zum Verwenden von Logitech Crayon müssen Sie das Gerät einfach nur einschalten und loszeichnen. Ein Herunterladen von Software oder Durchführen eines Pairings ist nicht erforderlich. Hier sind einige Tipps für den Einstieg:

1. Stellen Sie sicher, dass Sie eines der folgenden Modelle verwenden: iPad Pro 12,9 Zoll (3. Generation), iPad Pro 11 Zoll, iPad Air (3. Generation), iPad Mini (5. Generation) oder iPad (6. Generation). Nur diese Geräte sind kompatibel mit Logitech Crayon.
2. Das iPad muss auf iOS 12.2 oder höher aktualisiert sein. Gehen Sie zum Überprüfen Ihrer iOS-Version zu iPad Einstellungen → Allgemein → Software.
3. Die Verbindung mit allen zuvor verbundenen digitalen Stiften, zum Beispiel Apple Pencil®, muss getrennt werden, bevor der Crayon verwendet werden kann. Gehen Sie dazu zu iPad Einstellungen → Bluetooth → Zu trennendes Gerät. Wenn Sie die Verbindungsdaten für andere digitale Zeichenstifte nicht löschen möchten, deaktivieren Sie einfach Bluetooth® vor dem Gebrauch des Crayon.
4. Halten Sie den Ein/Aus-Schalter 1 Sekunde lang gedrückt. Wenn die LED grün leuchtet, ist alles bereit. Wenn die LED rot leuchtet, muss der Crayon vor dem Gebrauch aufgeladen werden.

## SOFTWARE-UPDATES

Das Ausführen von iOS-Updates auf dem iPad kann sich auf das Benutzererlebnis mit Crayon auswirken.

Falls Veränderungen bei der Funktionalität eintreten, führen Sie die folgenden Schritte aus:

1. Laden Sie das Logitech Crayon Software-Update herunter unter <https://support.logitech.com/product/crayon/downloads>
2. Verbinden Sie Logitech Crayon mit dem Laptop per Lightning-Kabel.
3. Folgen Sie den Anweisungen zum Aktualisieren der Software.

Es gibt keine Begrenzung für die Anzahl an Crayons, die gleichzeitig verbunden werden können. Die App für Firmware-Updates kann 8 Geräte gleichzeitig aktualisieren. Jedes Update dauert etwa 2 Minuten. Um Benachrichtigungen über Software-Updates, Produkt-Tipps und mehr zu erhalten, besuchen Sie <https://support.logitech.com/product/crayon/register>

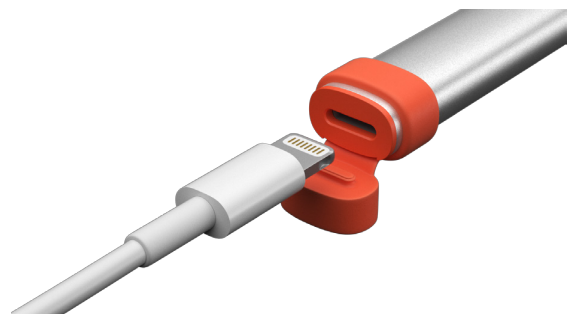
## EINSATZMÖGLICHKEITEN

- Das Gerät ist verwendbar mit Hunderten von mit Apple Pencil kompatiblen Apps, die im App Store verfügbar sind.
- Logitech Crayon ist nicht druckempfindlich, ein starkes Aufdrücken auf dem iPad ist also nicht notwendig.
- Stellen Sie sicher, dass keine Teile des Crayon, wie beispielsweise die Kappe oder die Stiftspitze, entfernt, zerkaut oder abgerissen werden. Wenn ein Crayon auf solche Weise beschädigt wird, verfällt dadurch die Garantie.

## ANLEITUNG ZUM AUFLADEN

1. Klappen Sie die Kappe hoch.
2. Schließen Sie das Lightning-Kabel an.
3. Schließen Sie das Kabel an einen Netzadapter oder einen Computer an, um den Ladevorgang zu beginnen.  
Es dauert etwa 30 Minuten zum Aufladen des Crayon von 0 auf 100 %.

*Hinweis: Crayon kann während des Ladevorgangs nicht benutzt werden.*

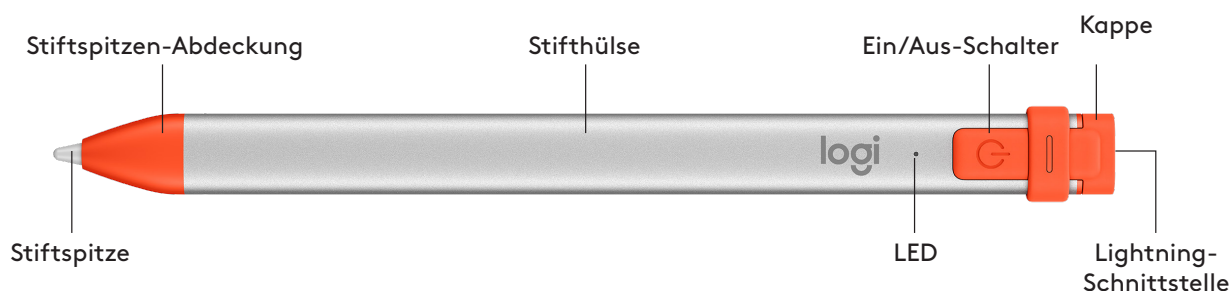


Status der LED	Status von Logitech Crayon
Grün aufblenden	Eingeschaltet
Grün abblenden	Ausgeschaltet
Grün leuchtend	Vollständig aufgeladen
Grün mit Atemeffekt	Wird aufgeladen
Rot blinkend	Ladezustand kritisch (weniger als 5 %)
Rot bei Tastendruck	Ladezustand niedrig (weniger als 10 %)
Grün bei Tastendruck	Ladezustand OK
Gelb	Firmware-Update

## TIPPS FÜR DAS AUFLADEN

- Crayon wird möglicherweise nicht mit einem zu 100 % aufgeladenen Akku ausgeliefert, stellen Sie sich also darauf ein, zusätzliche Ladeanschlüsse, Kabel oder ein Lade-Hub zu benötigen, um Crayon vor dem Gebrauch vollständig aufzuladen. Ein vollständig aufgeladener Crayon büßt keine nennenswerte Akkulaufzeit ein, falls der Crayon nicht sofort verwendet wird (zum Beispiel erst nach dem Aufbewahren für einige Monate).
- Es ist sinnvoll, mindestens ein Lightning-Kabel im Klassenzimmer verfügbar zu haben, für den Fall, dass Schüler vergessen, ihren Crayon zu Hause aufzuladen.

## PRODUKT AUF EINEN BLICK



## ERSATZTEILE FÜR SCHULEN

Die Stiftspitze kann beschädigt werden durch Fallenlassen des Logitech Crayon und nutzt sich beim Gebrauch ab. In solchen Fällen ist ein Austauschen der Stiftspitze erforderlich, um zu verhindern, dass das Display beschädigt wird. Ersatzlieferungen für Stiftspitzen, Stiftspitzen-Abdeckungen und Kappen können angefordert werden unter <https://support.logitech.com/product/crayon/spare-parts>

## TIPPS ZU PFLEGE UND AUFBEWAHRUNG FÜR SCHULEN

- Schalten Sie zum Schonen des Akkus den Crayon ab, wenn Sie das Gerät nicht mehr verwenden. Wenn Sie das Abschalten vergessen, schaltet sich der Crayon automatisch von selbst ab, wenn er für 30 Minuten nicht verwendet wird.
- Wenn Sie ein Tastatur-Case verwenden, transportieren Sie den Crayon nicht zwischen dem iPad-Display und der Tastatur-Abdeckung, da dies zur Beschädigung des Displays führen kann.
- Wenn Sie den Crayon mit sich führen, transportieren Sie ihn in einem Stifthalter für ein iPad-Case oder in einer Rucksacktasche, die gewährleistet, dass er nicht zerdrückt wird.
- Obwohl das Design des Crayon sturzsicher bis zu einer Fallhöhe von einem Meter (4 Fuß) ist, sollten Sie das Fallenlassen vermeiden, da dies die Stiftspitze des Crayon oder die elektronischen Teile im Inneren beschädigen kann.
- Lassen Sie die Kappe nicht offen, da so Schmutz, Staub und andere Fremdkörper in das Innere des Ladeanschlusses gelangen können.
- Wenn ein Reinigen des Crayon erforderlich wird, sprühen Sie Wasser oder ein mildes Reinigungsmittel (mit weniger als 15 % Alkohol) auf ein Tuch, bis es feucht (nicht nass) ist, und wischen Sie die Oberfläche des Crayon damit ab. Achten Sie darauf, dass keine Feuchtigkeit in den Ladeanschluss gelangt, und stellen Sie vor dem Aufbewahren des Crayon sicher, dass er vollständig trocken ist.
- Die leeren Crayon-Verpackungen sind nützlich zum Aufbewahren von Crayons, wenn diese nicht verwendet werden.
- Bewahren Sie Crayons an einem trockenen Ort auf, da diese Geräte nicht wasserdicht sind und durch Feuchtigkeit beschädigt werden können.